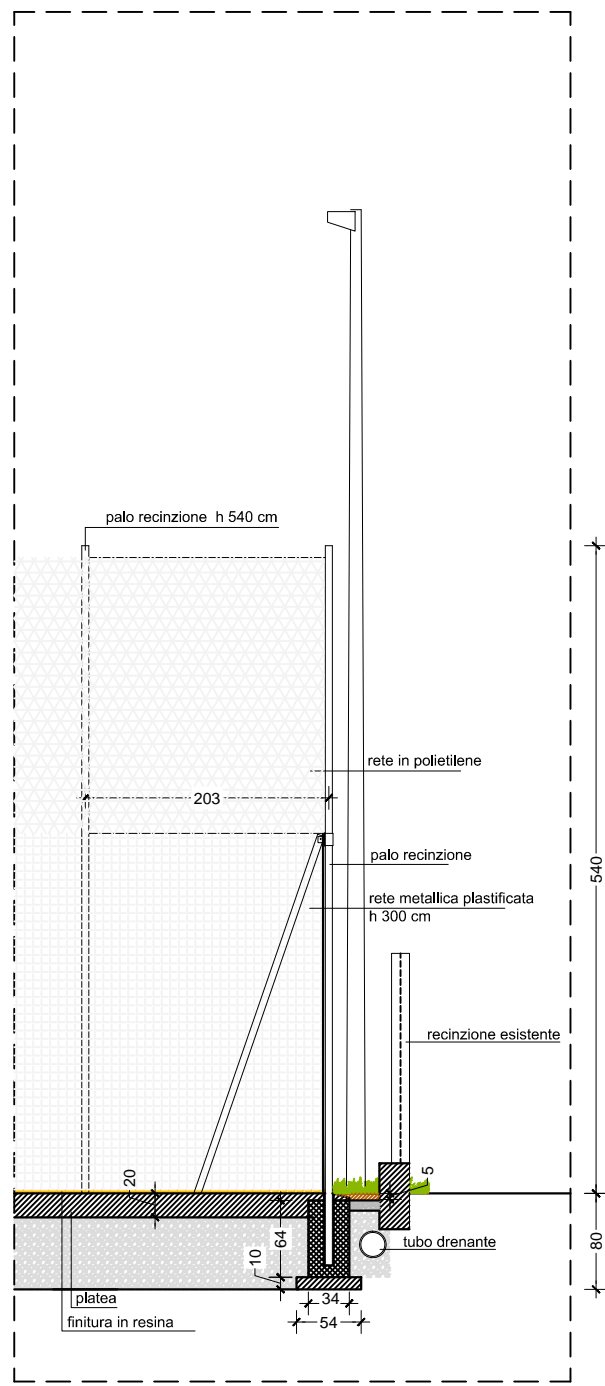
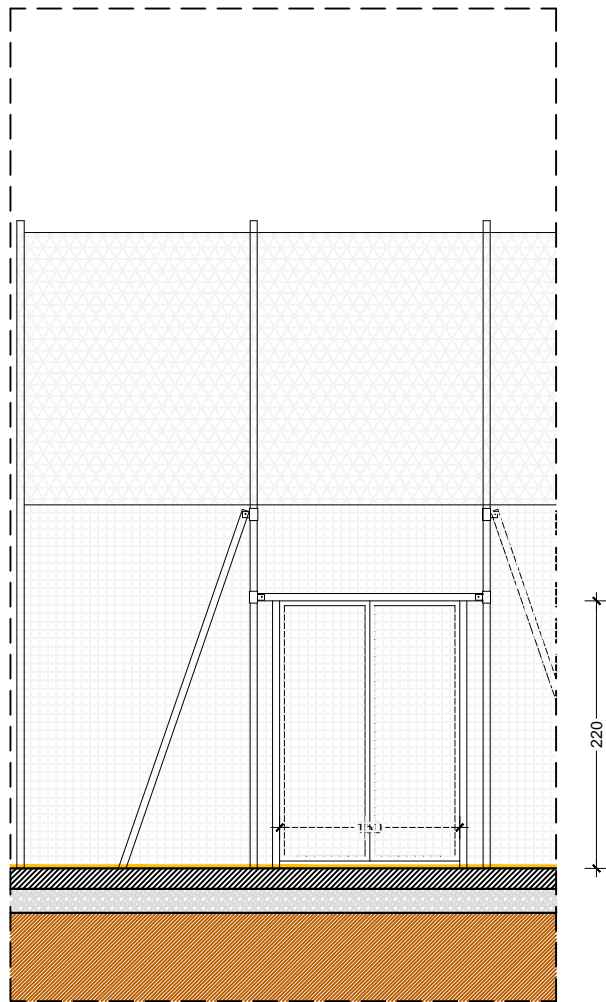


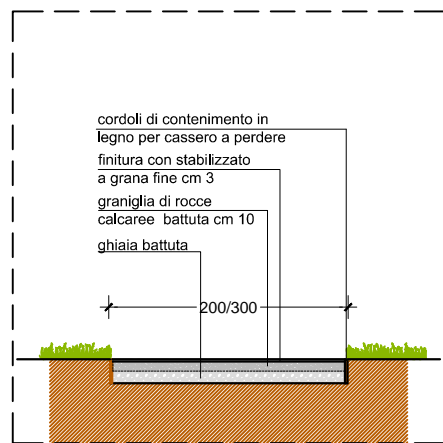
Particolare palo illuminazione



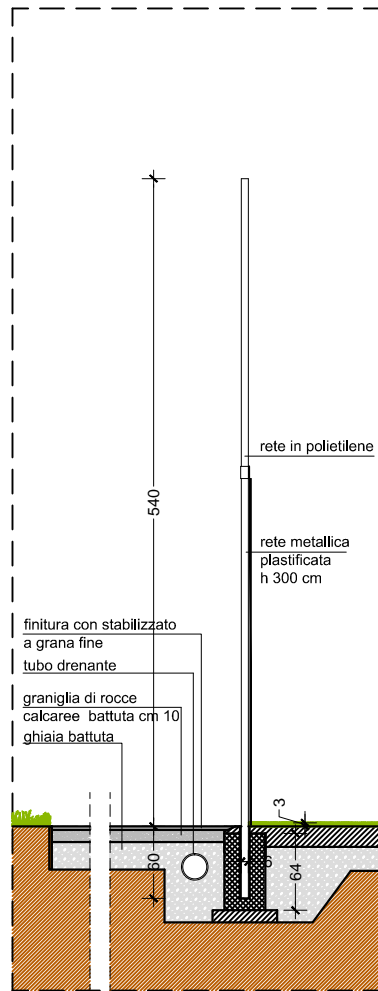
Particolare palo recinzione



Particolare cancello



Particolare viasetto in stabilizzato



Particolare recinzione campo e drenaggio



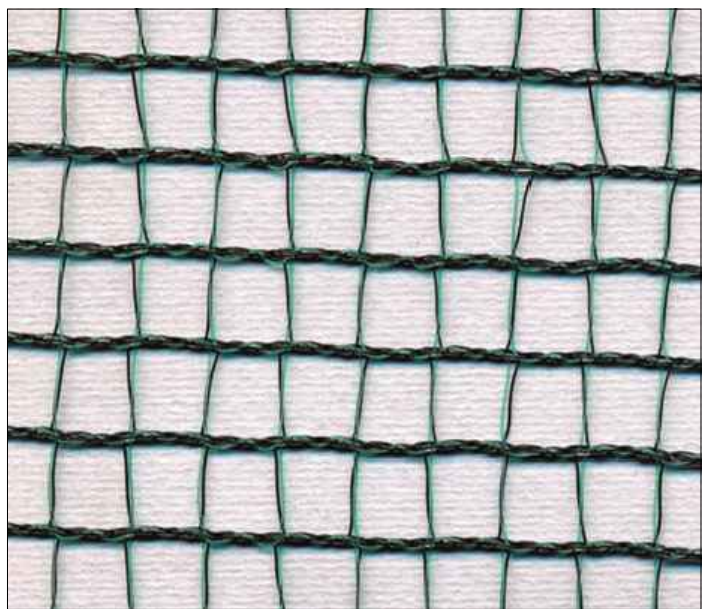
Particolare pavimentazione in resina



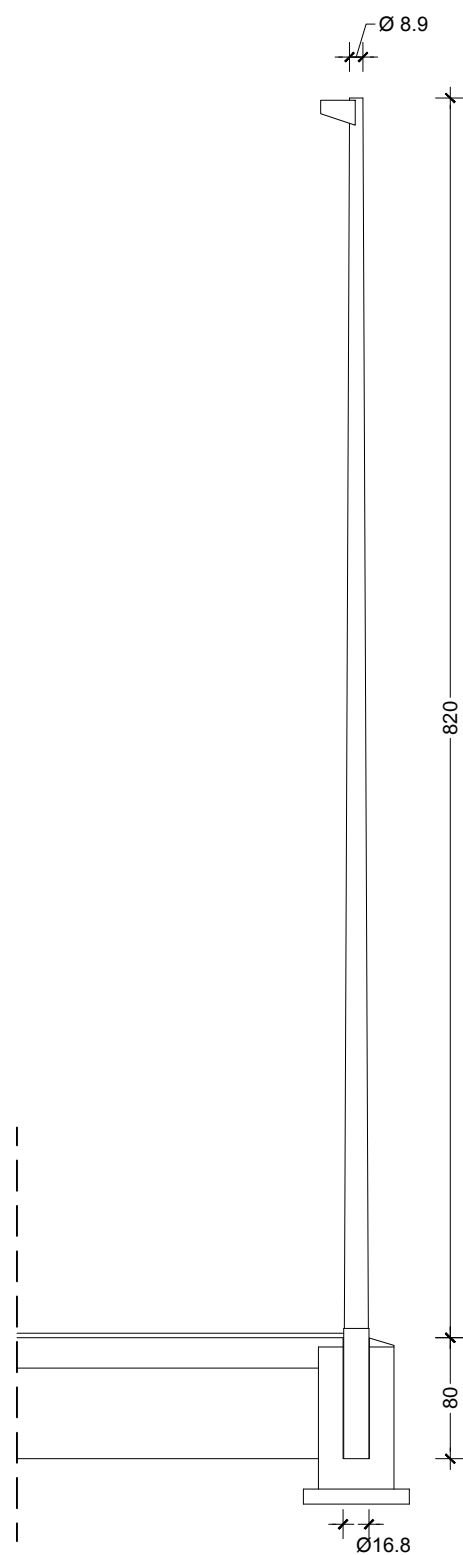
Particolare rete in polietilene e rete metallica plastificata



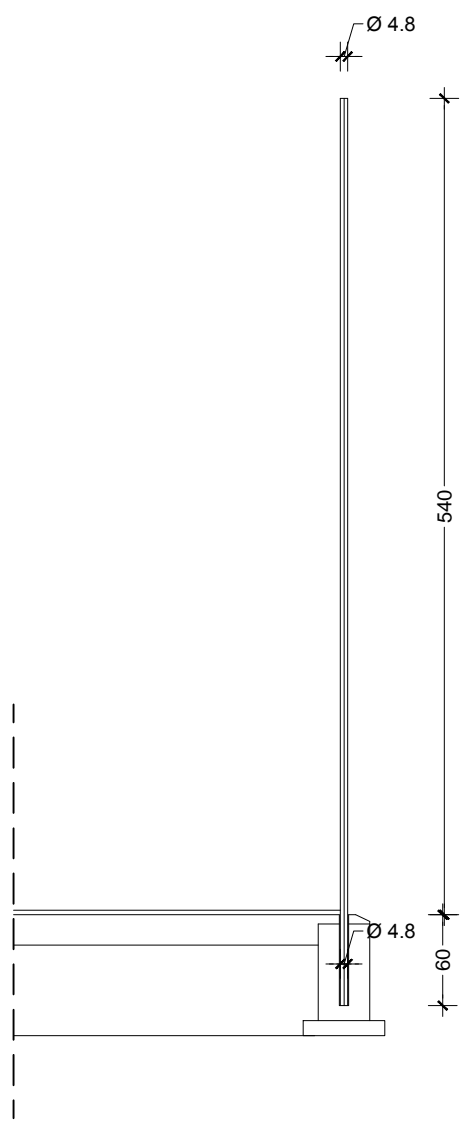
Particolare rete metallica plastificata



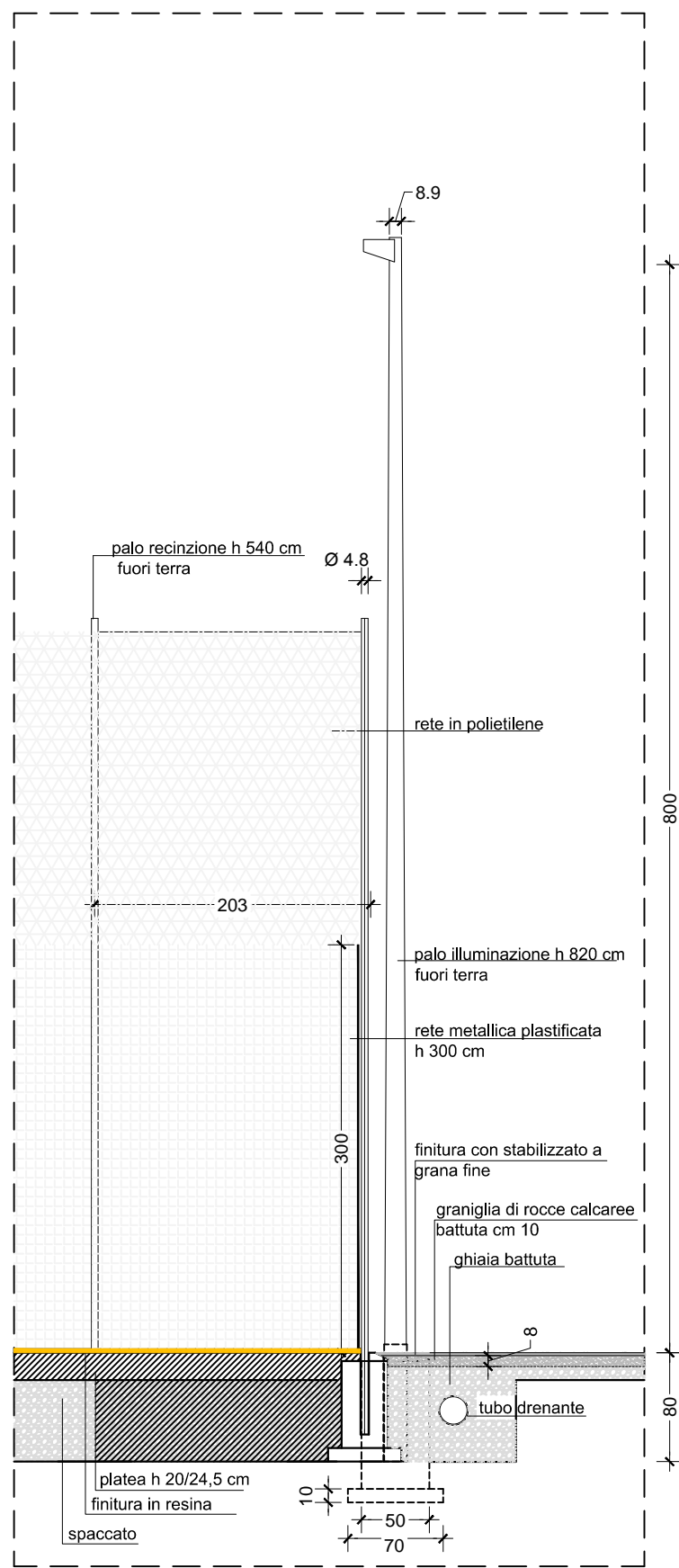
Particolare rete in polietilene



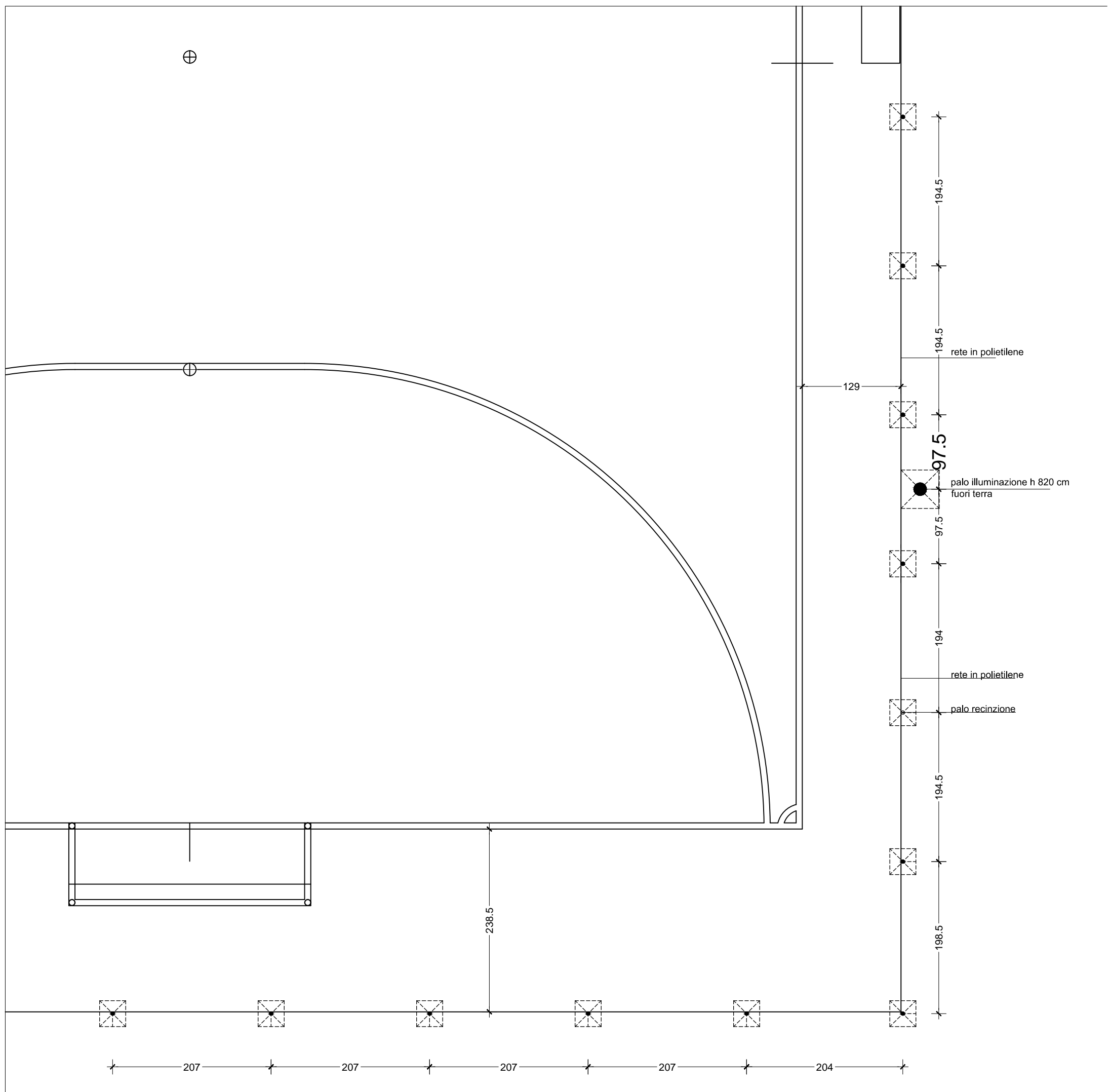
Particolare palo rastremato



Particolare palo cilindrico



Particolare palo illuminazione



palo rastremato porta rete e illuminazione a led				
totale mm	H fuori terra mm	H interrimento mm	Diametro base mm	Diametro ultimo tronco mm
9000	8200	820	168	89

palo cilindrico porta rete			
H totale mm	H fuori terra mm	H interrimento mm	Diametro base mm
6000	540	600	48

arcimiba
studio associato micheli ballabio

Viale Dante, 14 23900 Lecco - Italy
Telefono +39 (0)341 367180
Fax +39 (0)341 360213
e-mail info@arcimiba.it
www.arcimiba.it

Committente:
Comune di Parona

Progetto:
Riqualificazione aree parco di via Papa
Giovanni XXIII - Lotto 2
campo polifunzionale tennis/calciotto

Titolo:
Progetto esecutivo

Oggetto:
Particolari costruttivi

Scala 1:50 Data giugno 2018 Disegnatore rb

Progetto Tav. N.

N 0137 06